

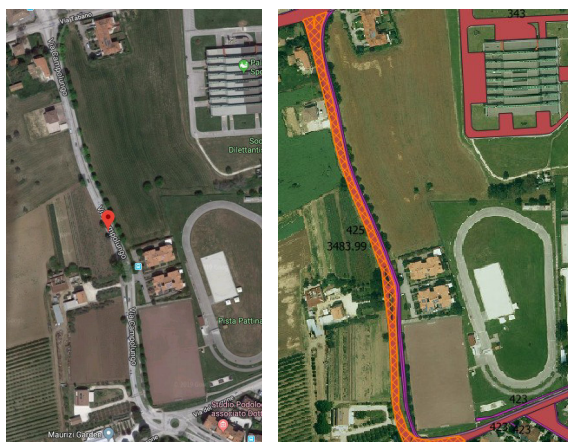


COMUNE DI JESI

P.zza Indipendenza, 1 60035 Jesi (AN) - www.comune.jesi.an.it
Tel. 07315381 – Fax 0731538328 – C.F. e P.I. 00135880425

AREA SERVIZI TECNICI
SERVIZIO INFRASTRUTTURE E MOBILITA'

**SISTEMAZIONE PIANI VIABILI, PAVIMENTAZIONI, MARCIAPIEDI ESISTENTI DELLA
CITTA' E ABBATTIMENTO DELLE BARRIERE ARCHITETTONICHE
INTERVENTI "ZONA OVEST"**



PROGETTO DEFINITIVO

(art. 24 d.p.r. 207/2010)

**DOCUMENTAZIONE FOTOGRAFICA
DELLO STATO DI FATTO**

Jesi, Luglio 2019

IL PROGETTISTA

Arch Marco Ferrari

IL RESPONSABILE DEL PROCEDIMENTO

Dott. Ing. Manuela Marconi



















































